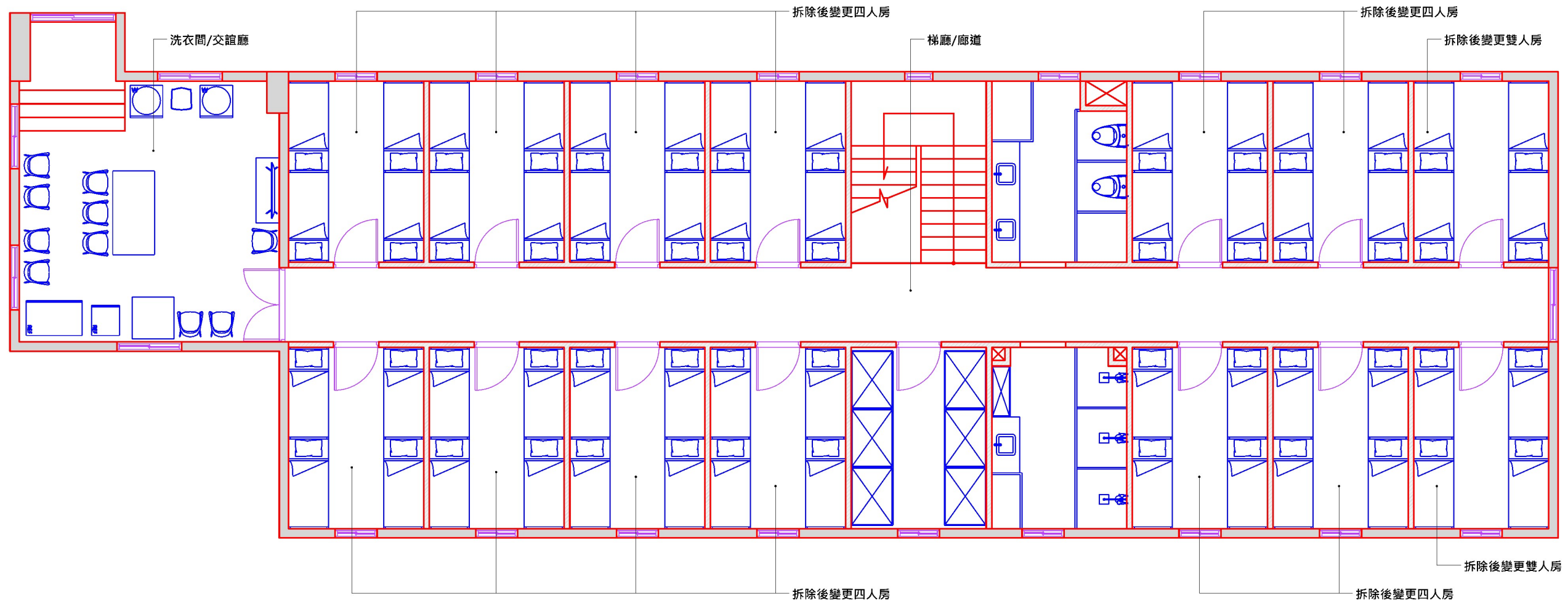


TC Design Studio
樅擎設計工作室

新北市淡水區紅樹林路223號10樓之1
TEL / FAX (02) 2808-1805

圓山飯店員工宿舍
全區現況平面圖



設計規劃

陳致同

比例 / 單位

1:100 / mm

日期

2026.06.11

工程名稱

施工地址

審核

圖號

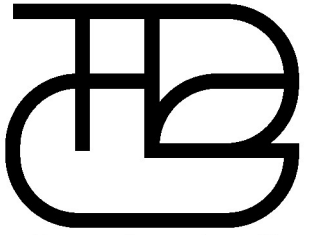
A-1

進場施工日期

1
A

員工宿舍 全區現況平面圖

S=1:100



TC Design Studio
 樅擎設計工作室

新北市淡水區紅樹林路223號10樓之1
 TEL / FAX (02) 2808-1805

圓山飯店員工宿舍
 拆除範圍

設計規劃

陳致同

比例 / 單位

1:100 / mm

日期

2026.06.11

工程名稱

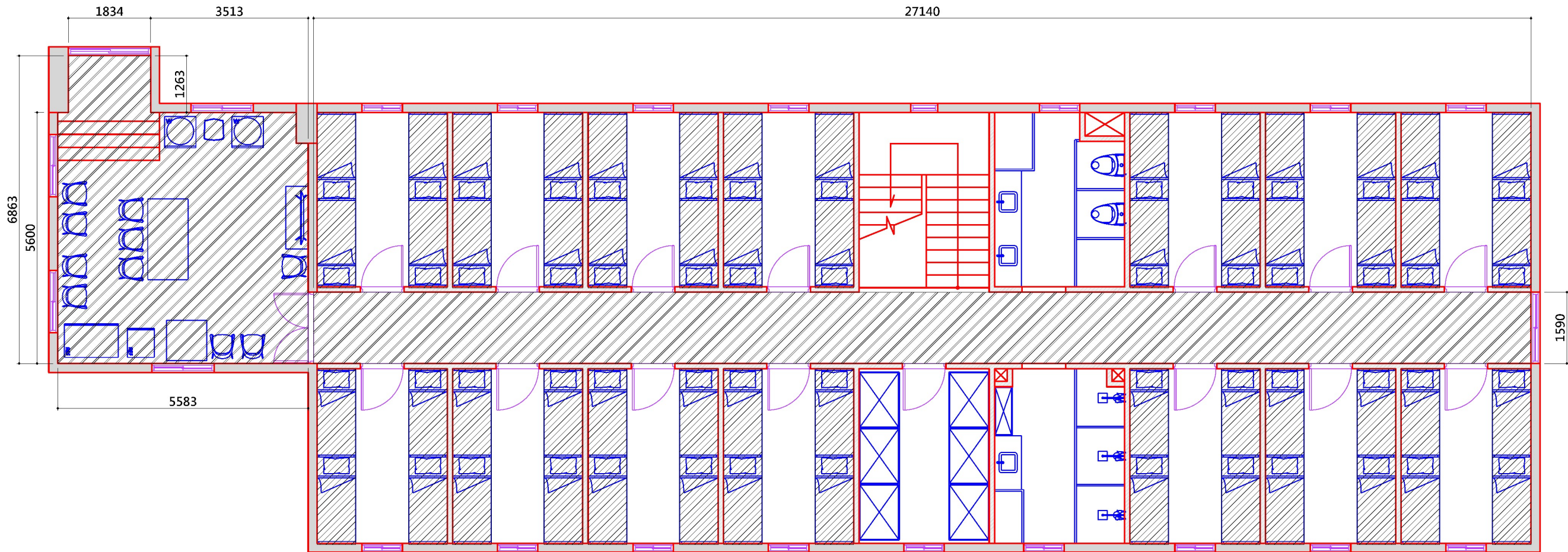
施工地址



審核

圖號

A-1-1

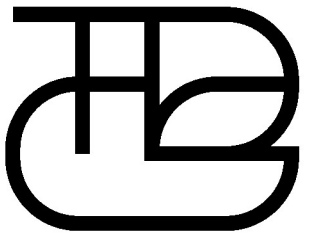
進場施工日期



-  雙層金屬床架拆除清運 x56組
-  輕鋼架明架天花板拆除清運
 廊道 27.14x1.59=42.9m²
 交誼廳 (5.58x5.6)+(1.83x1.26)=33.4m²

1-1 員工宿舍 拆除範圍
 A

S=1:100



TC Design Studio
 樅擊設計工作室

新北市淡水區紅樹林路223號10樓之1
 TEL / FAX (02) 2808-1805

圓山飯店員工宿舍
 全區配置平面圖

設計規劃

陳致同

比例 / 單位

1:100 / mm

日期

2026.06.11

工程名稱

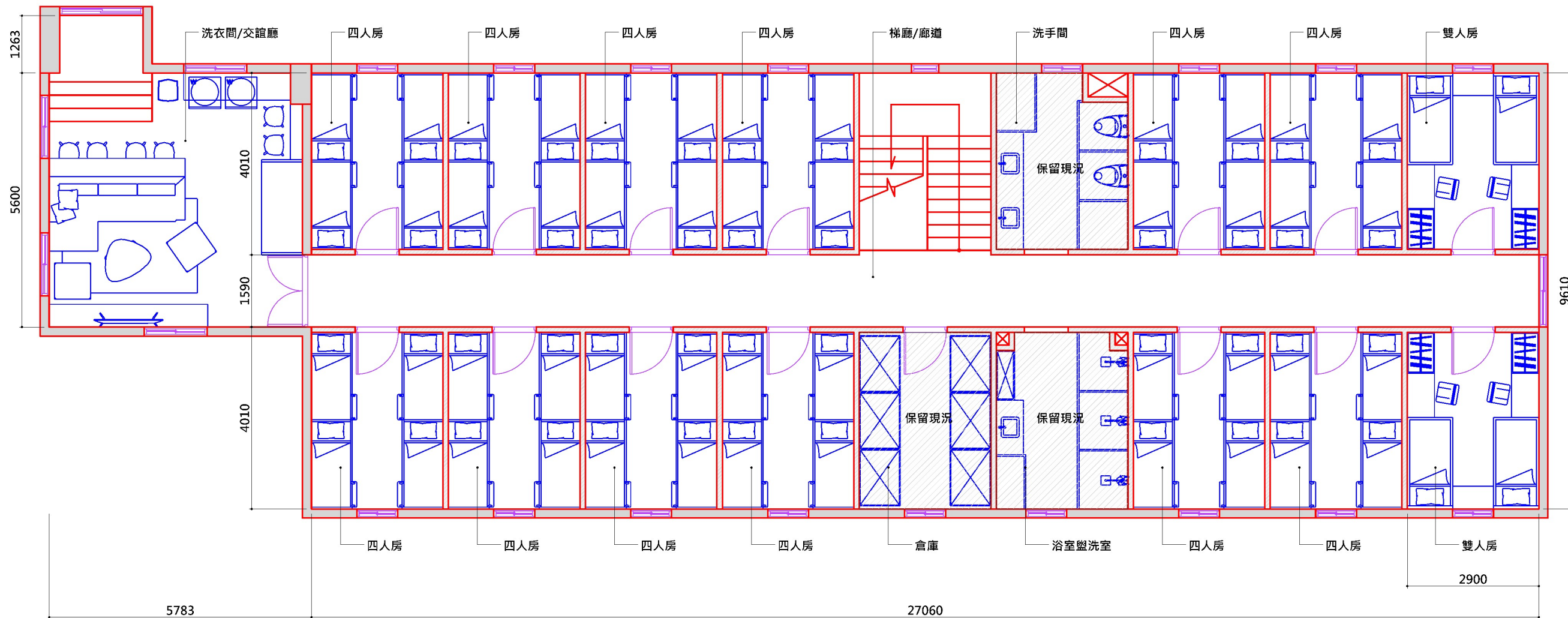
施工地址

審核

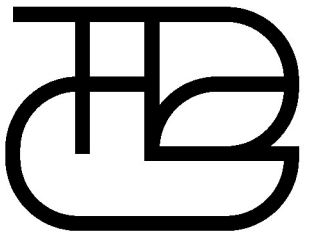
圖號

A-2

進場施工日期



2 員工宿舍 全區配置平面圖 S=1:100
 A



TC Design Studio
樅擎設計工作室

新北市淡水區紅樹林路223號10樓之1
TEL / FAX (02) 2808-1805

圓山飯店員工宿舍
立面索引圖

設計規劃

陳致同

比例 / 單位

1:100 / mm

日期

2026.06.11

工程名稱

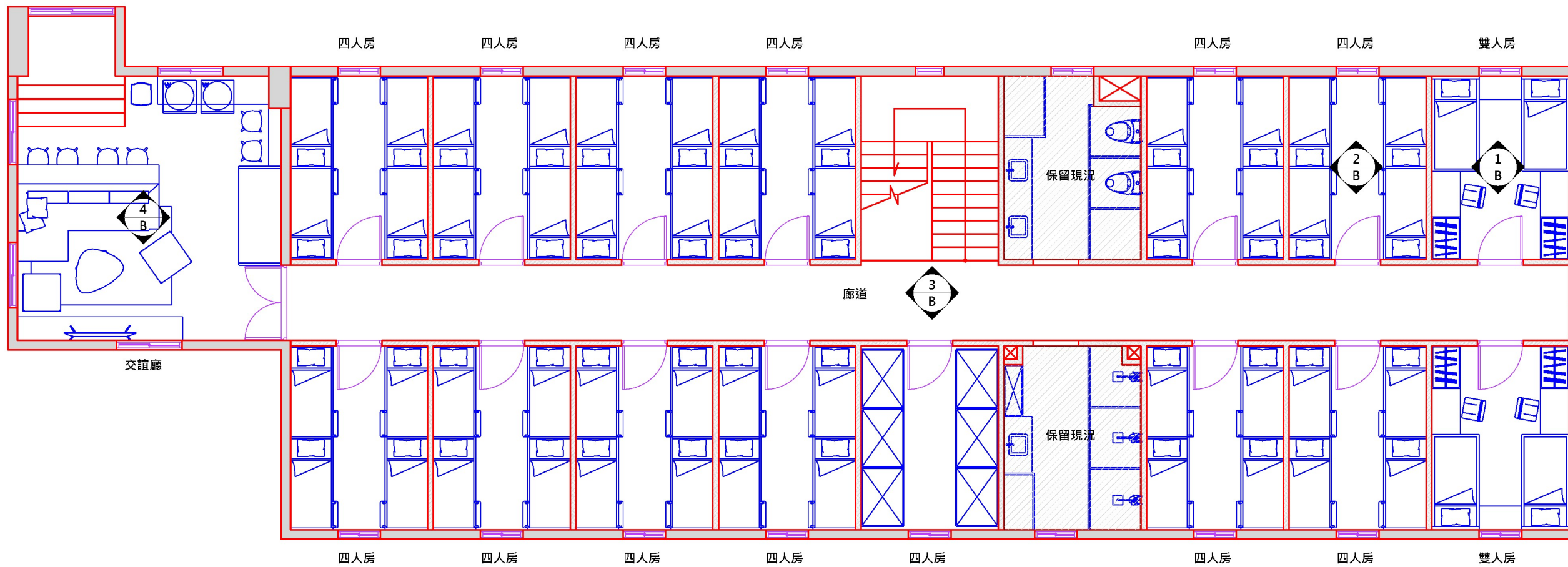
施工地址

審核

圖號

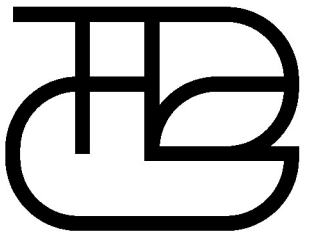
A-2-1

進場施工日期



2-1 員工宿舍 立面索引圖
A

S=1:100



TC Design Studio
 榭擊設計工作室

新北市淡水區紅樹林路223號10樓之1
 TEL / FAX (02) 2808-1805

圓山飯店員工宿舍
 插座位置圖

設計規劃

陳致同

比例 / 單位

1:100 / mm

日期

2026.06.11

工程名稱

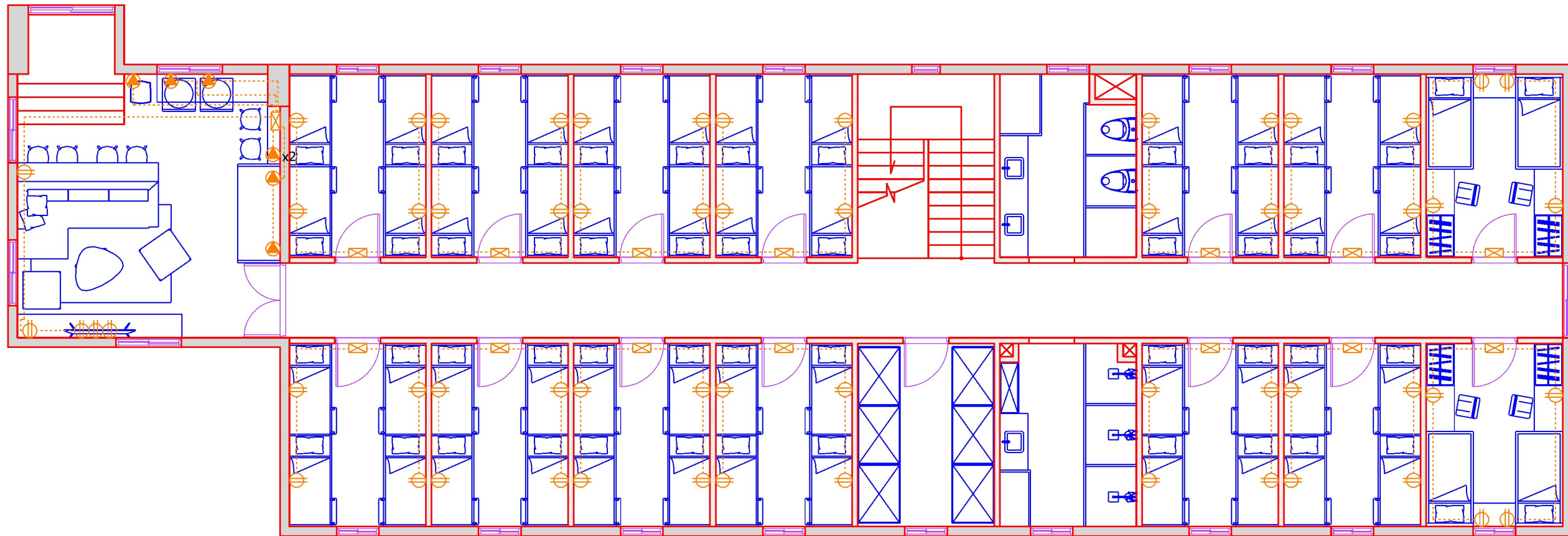
施工地址

審核

圖號

A-3

進場施工日期

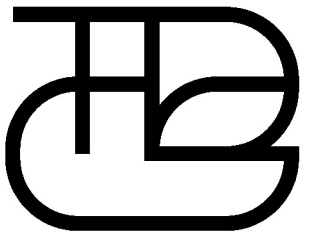


符號	名稱	數量	備註
	分電盤	15	保留既有分電盤
	110V 插座	61	詳圖尺寸見B立面圖
	110V	7	專迴5.5mm ² 3迴

3 員工宿舍 插座位置圖

S=1:100

A



TC Design Studio
 榭擊設計工作室

新北市淡水區紅樹林路223號10樓之1
 TEL / FAX (02) 2808-1805

圓山飯店員工宿舍
 燈具開關位置

設計規劃

陳致同

比例 / 單位

1:100 / mm

日期

2026.06.11

工程名稱

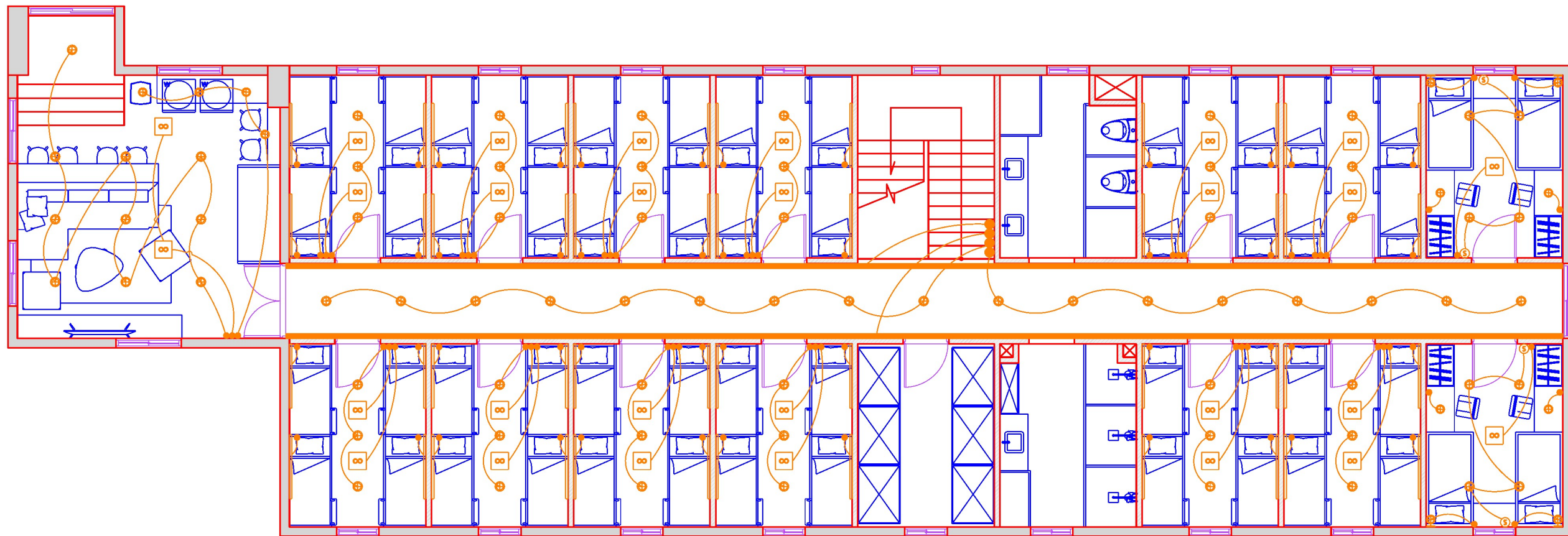
施工地址

審核

圖號

A-4

進場施工日期

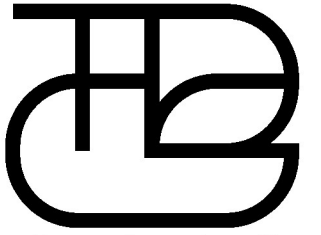


符號	名稱	數量	備註
	分電盤	15	保留既有分電盤
	LED Ø15嵌燈	71	4000K
	LED Ø95嵌燈	8	4000K
	LED 壁燈	4	4000K
	LED加蓋鋁條燈	16.8m	10mm 4000K 不含耗損
	LED加蓋鋁條燈	54.3m	50mm 4000K 不含耗損
	鑲嵌型循環扇	30	
	單切開關	101	
	對切開關	4	

4 員工宿舍 燈具開關位置

S=1:100

A



TC Design Studio
樅擎設計工作室

新北市淡水區紅樹林路223號10樓之1
TEL / FAX (02) 2808-1805

圓山飯店員工宿舍
天花板平面圖

設計規劃

陳致同

比例 / 單位

1:100 / mm

日期

2026.06.11

工程名稱

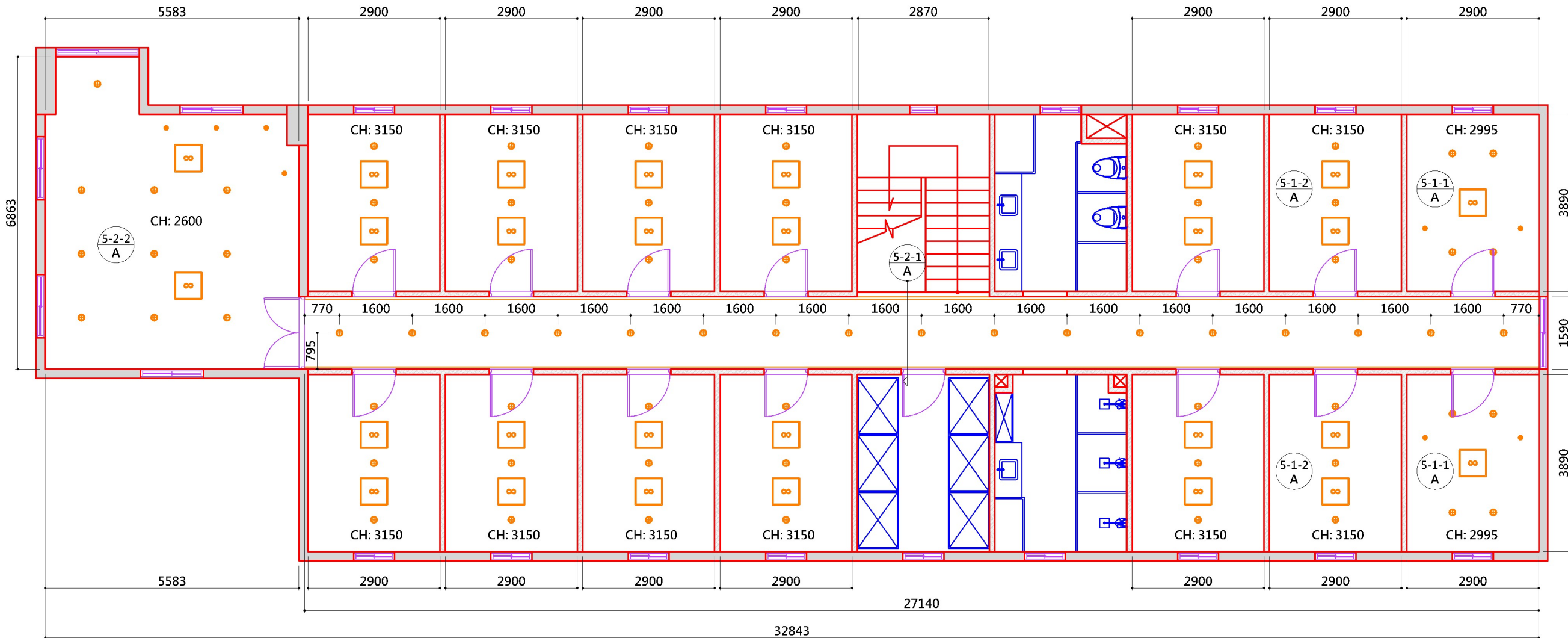
施工地址

審核

圖號

A-5

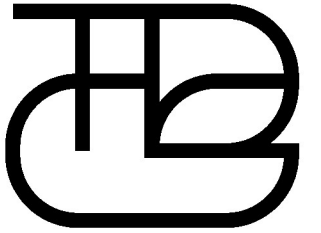
進場施工日期



5 員工宿舍 天花板平面圖

S=1:100

A



TC Design Studio
 樞擎設計工作室

新北市淡水區紅樹林路223號10樓之1
 TEL / FAX (02) 2808-1805

圓山飯店員工宿舍
 雙人/四人房
 天花板平面圖

設計規劃

陳致同

比例 / 單位

1:40 / mm

日期

2026.06.11

工程名稱

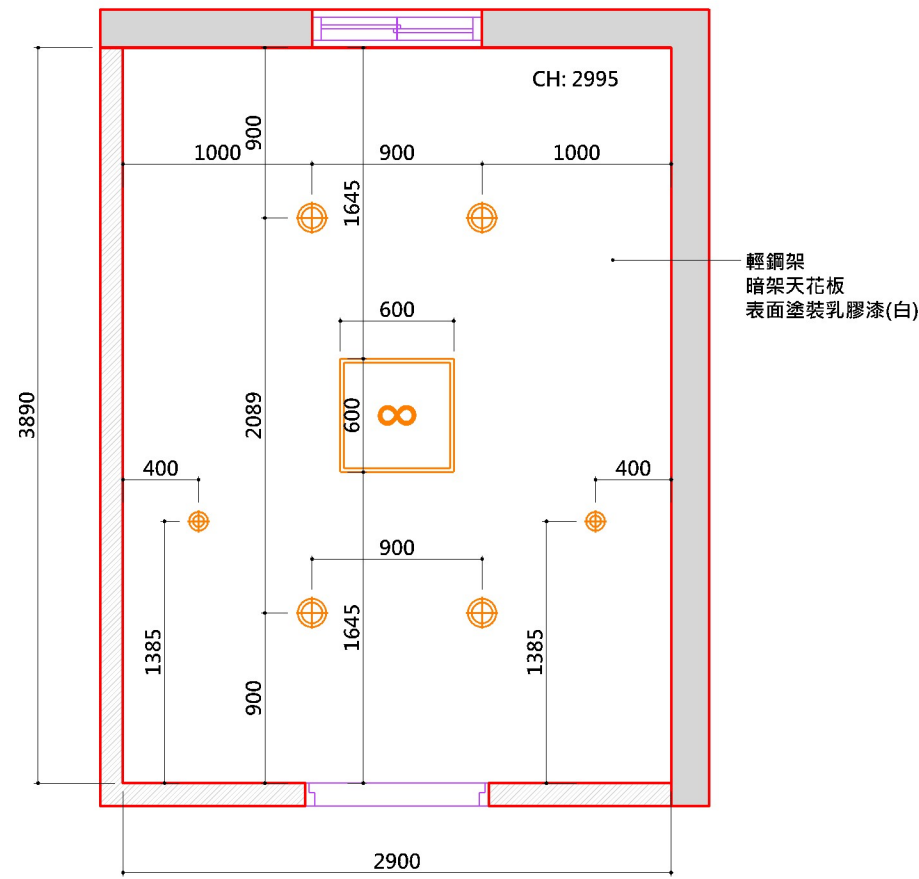
施工地址

審核

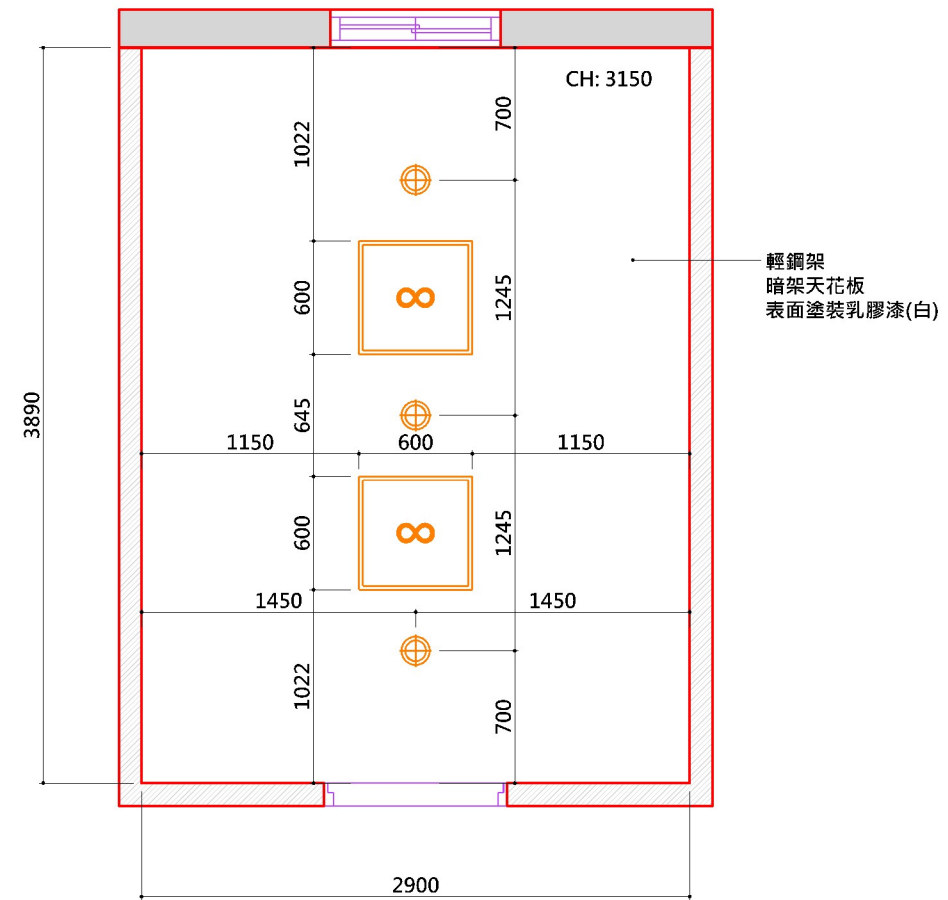
圖號

A-5-1

進場施工日期



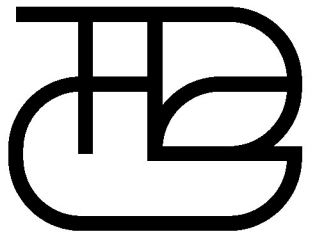
5-1-1
A



5-1-2
A

符號	名稱	備註
⊕	LED Ø15崁燈	4000K
⊕	LED Ø95崁燈	4000K
∞	鑲崁型循環扇	

5-1 員工宿舍 雙人/四人房天花板平面圖 S=1:40
A



TC Design Studio
 榭擊設計工作室

新北市淡水區紅樹林路223號10樓之1
 TEL / FAX (02) 2808-1805

圓山飯店員工宿舍
 廊道剖面/交誼廳
 天花板平面圖

設計規劃

陳致同

比例 / 單位

1:40 / mm

日期

2026.06.11

工程名稱

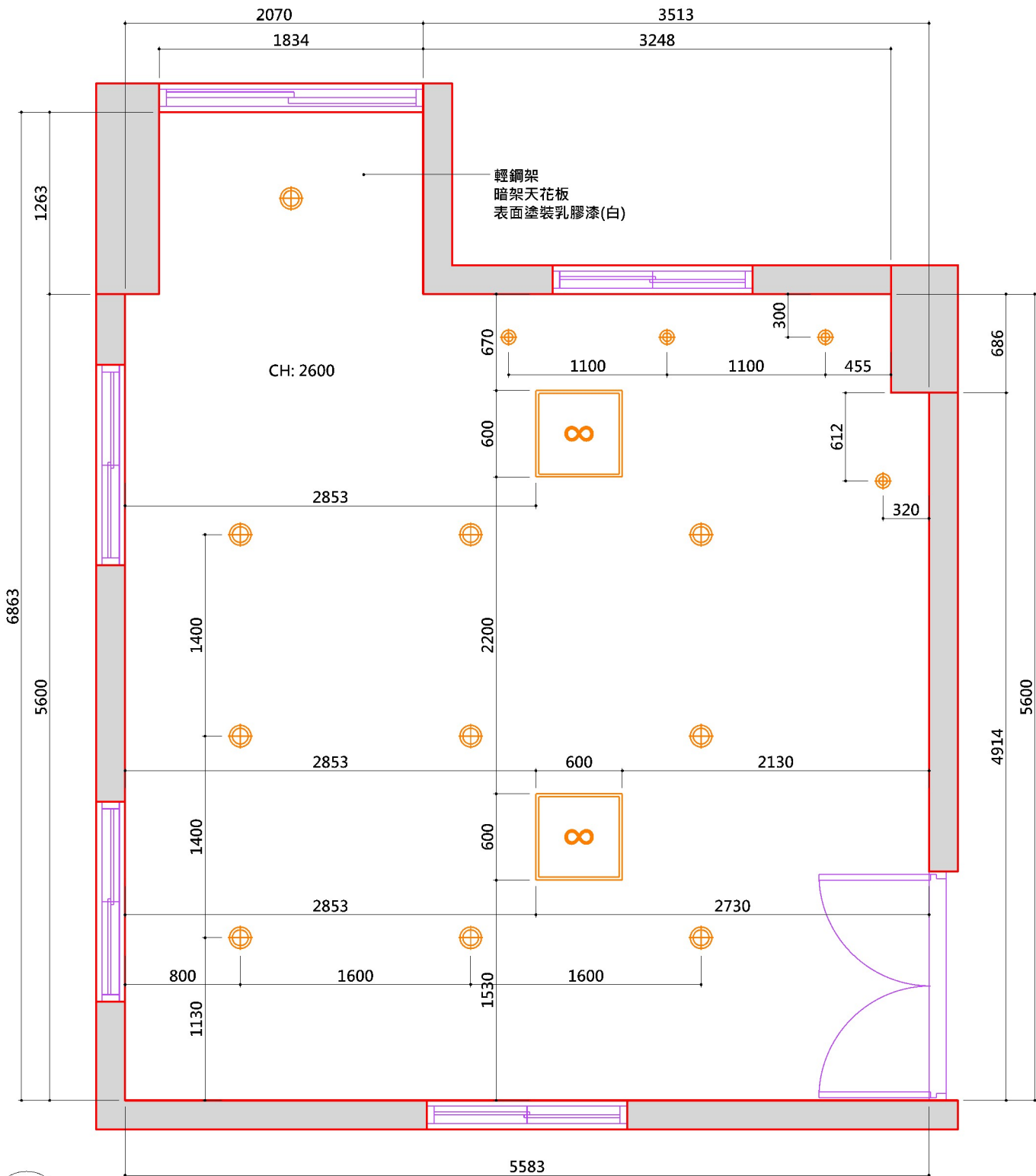
施工地址

審核

圖號

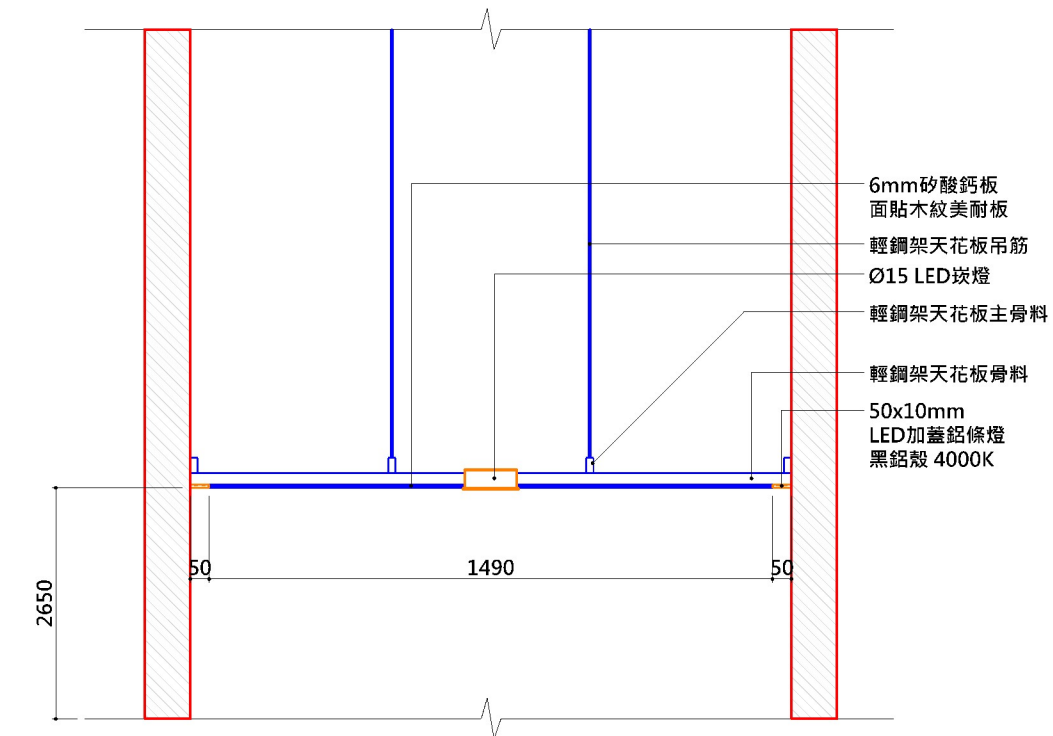
A-5-2

進場施工日期



5-2-2
A

符號	名稱	備註
⊕	LED Ø15崁燈	4000K
⊕	LED Ø95崁燈	4000K
∞	鑲崁型循環扇	

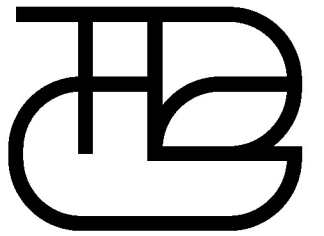


廊道天花板剖面
 S=1:20

5-2-1
A

5-2 員工宿舍 廊道剖面/交誼廳天花板平面圖 S=1:40

A



TC Design Studio
樅擎設計工作室

新北市淡水區紅樹林路223號10樓之1
TEL / FAX (02) 2808-1805

圓山飯店
員工宿舍 雙人房型
平立面圖

設計規劃

陳致同

比例 / 單位

1:40 / mm

日期

2026.06.11

工程名稱

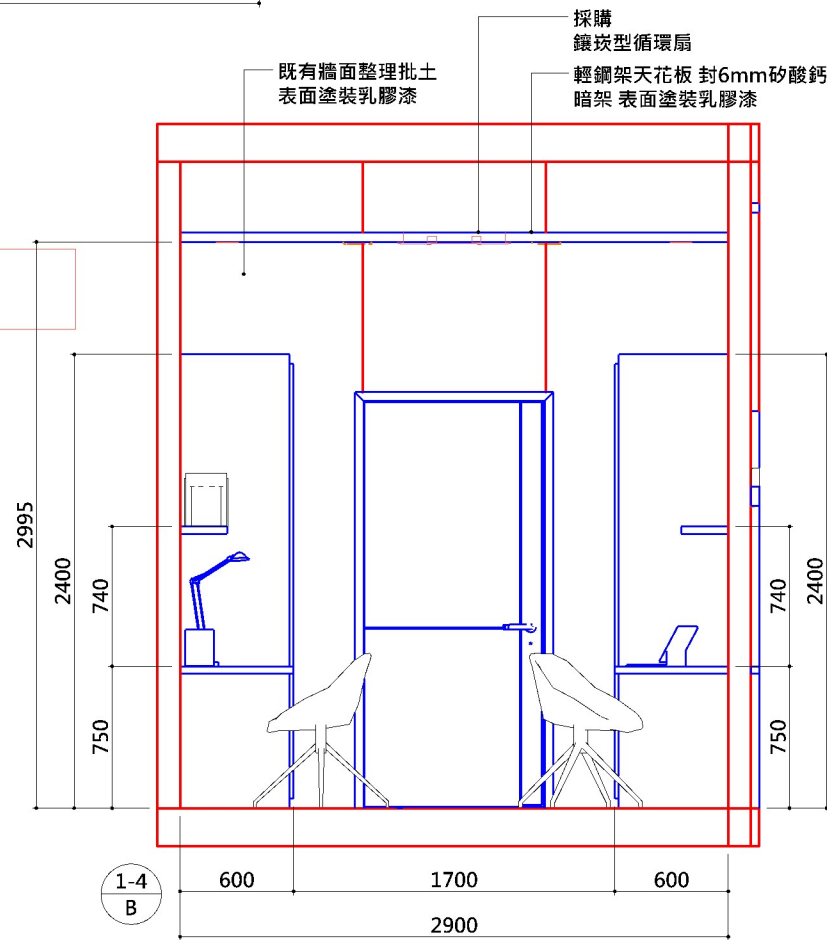
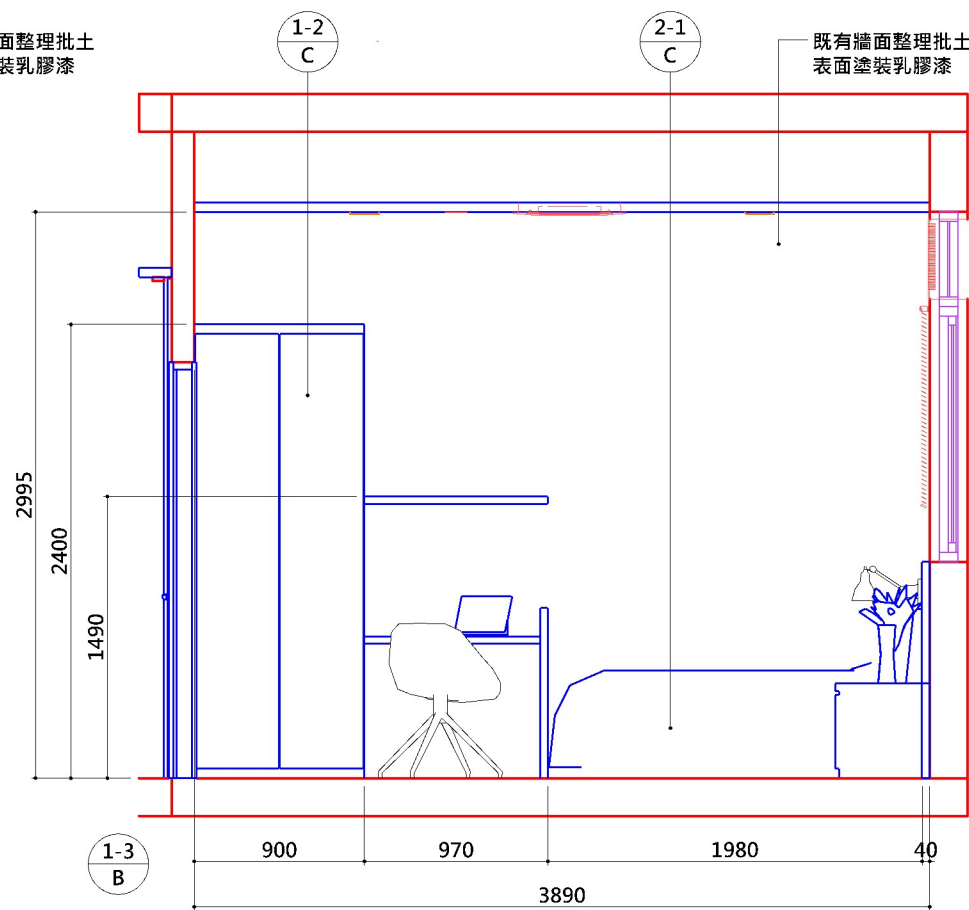
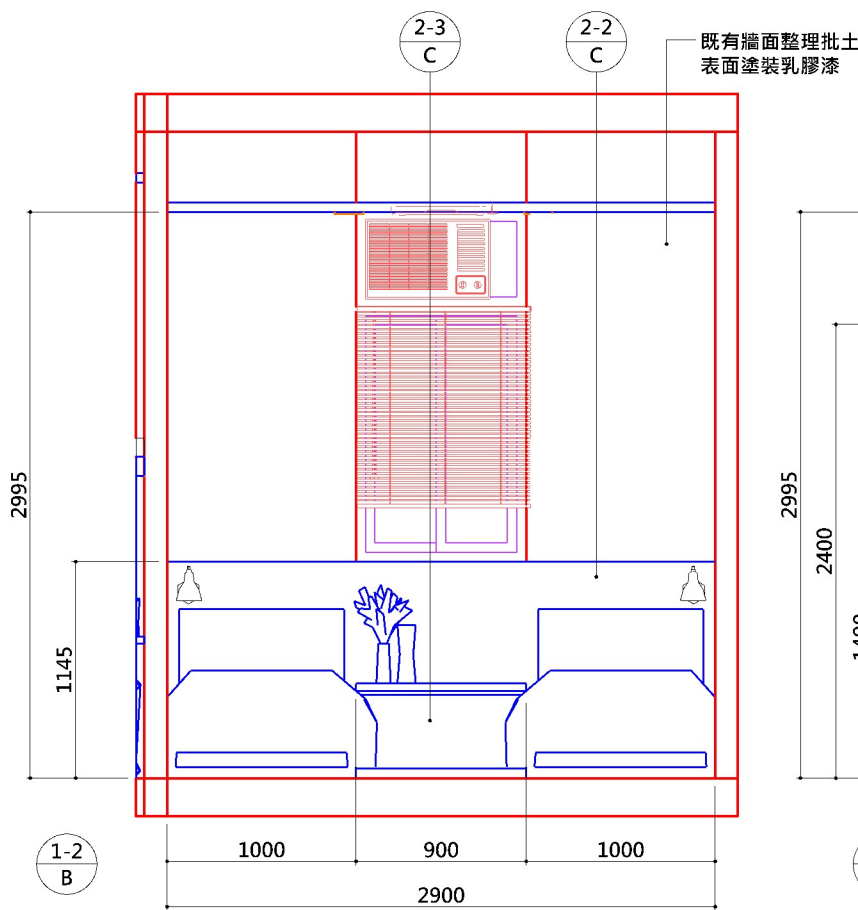
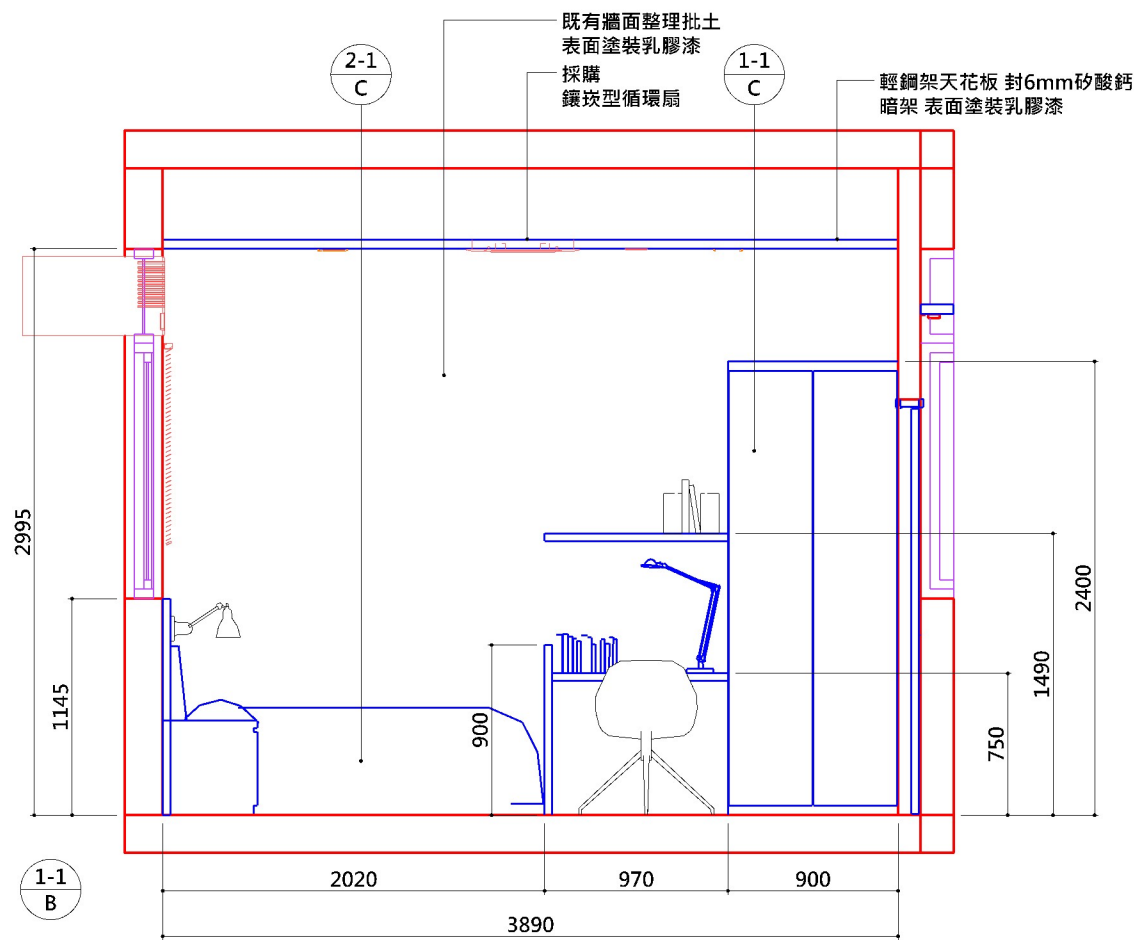
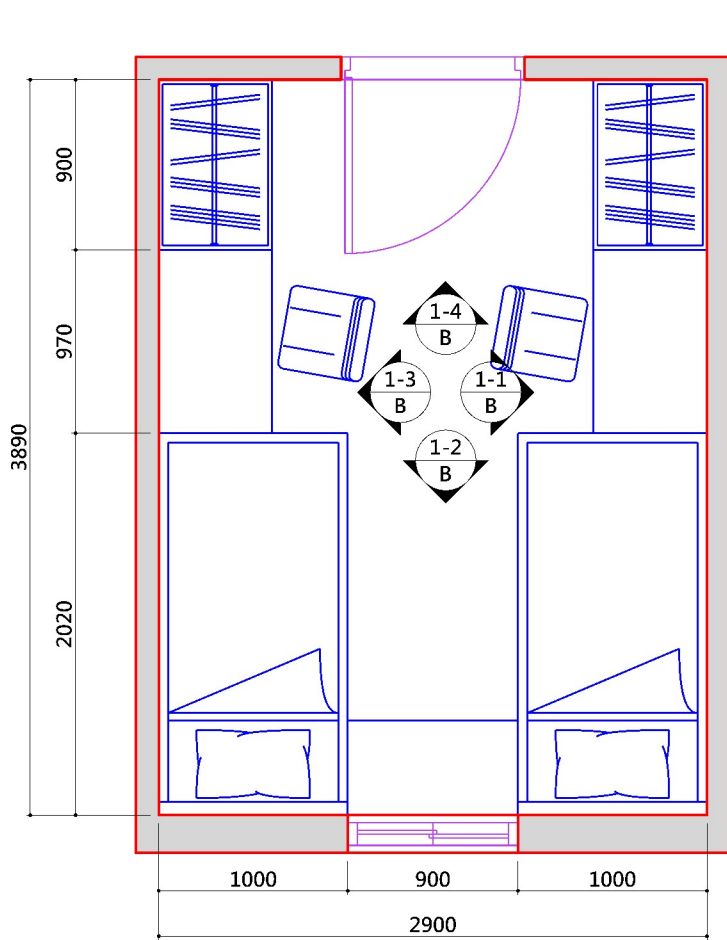
施工地址

審核

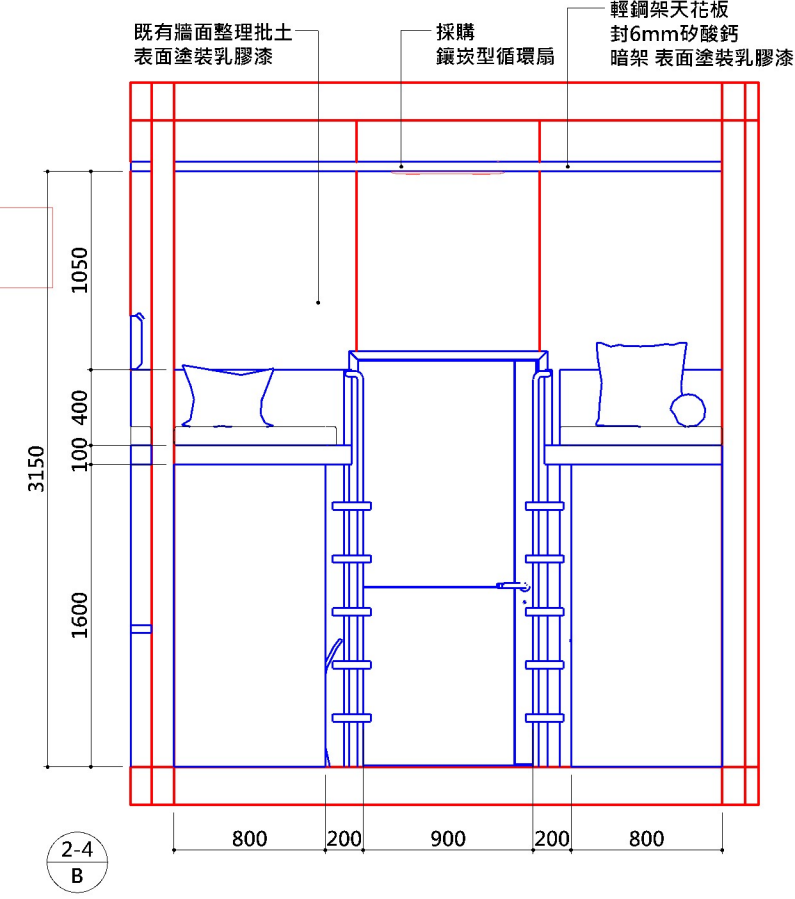
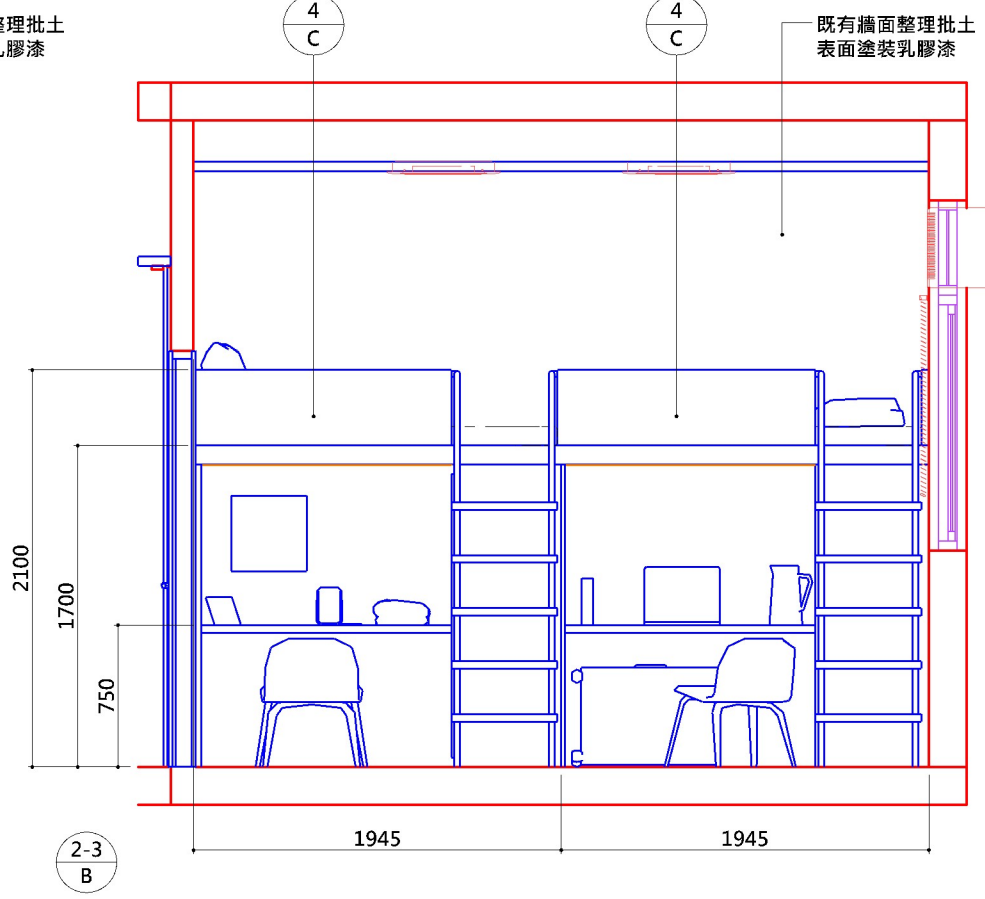
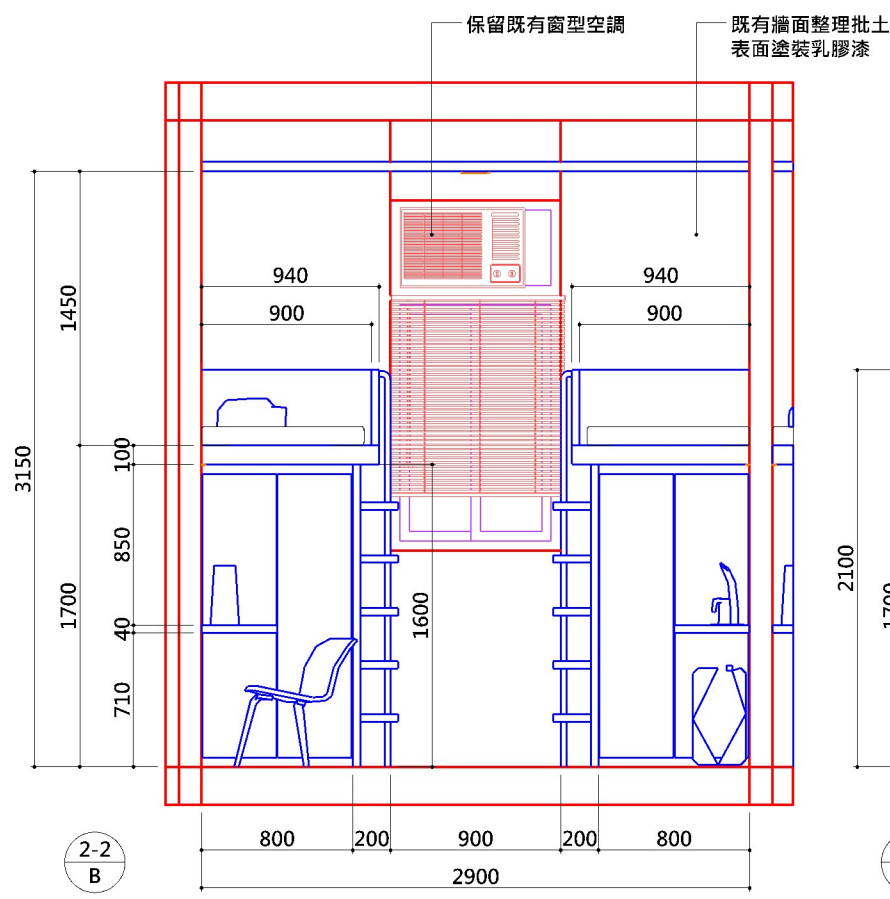
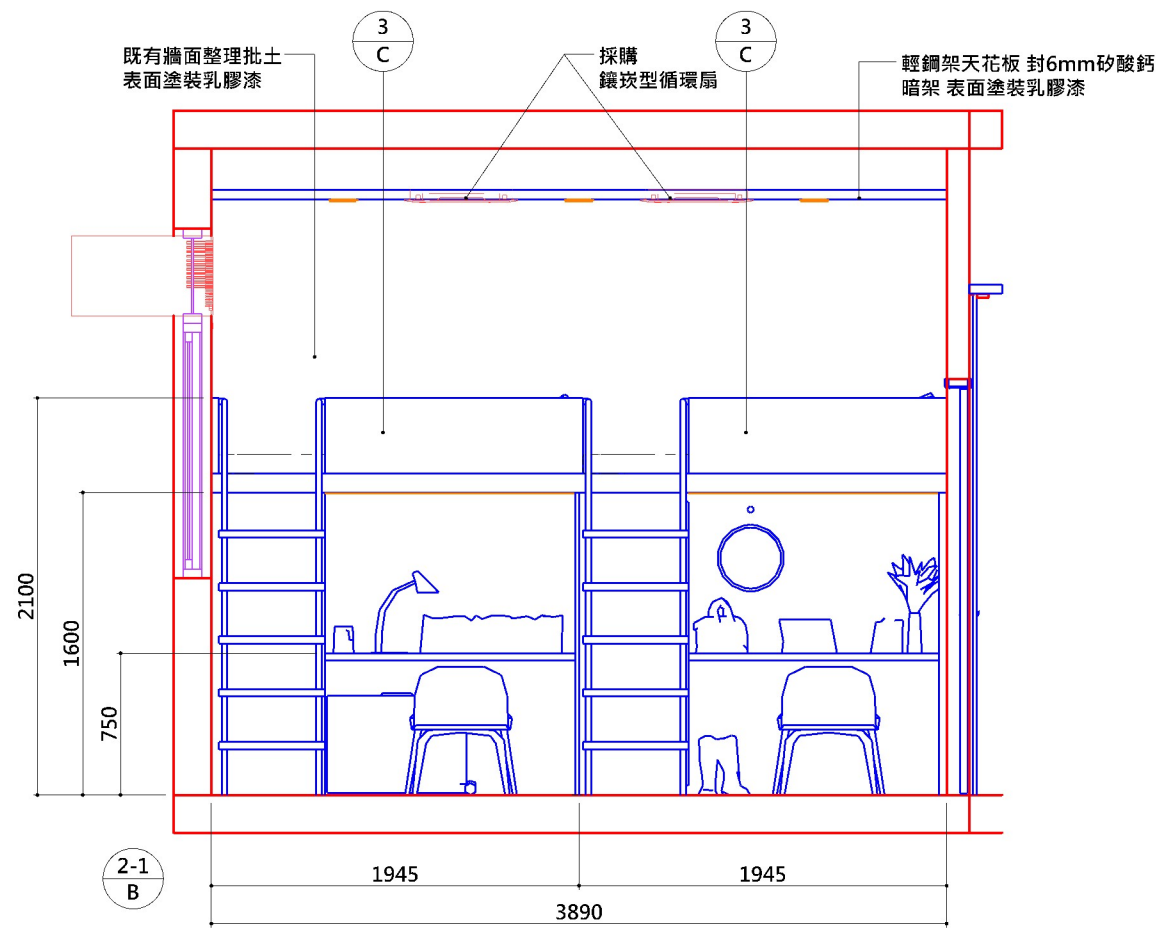
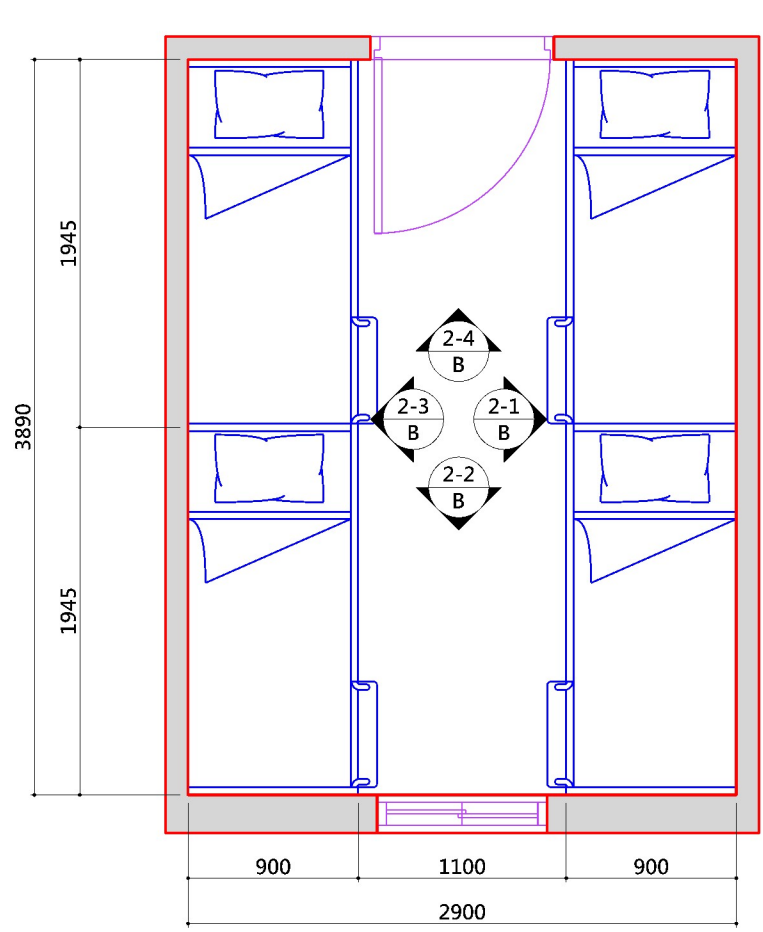
圖號

B-1

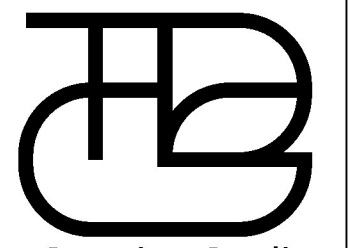
進場施工日期



1 員工宿舍 雙人房型 平立面圖 S=1:40
B



2 員工宿舍四人房型 平立面圖 S=1:40
B



TC Design Studio
樅擎設計工作室
新北市淡水區紅樹林路223號10樓之1
TEL / FAX (02) 2808-1805

圓山飯店
員工宿舍 四人房型
平立面圖

設計規劃

陳致同

比例 / 單位

1:40 / mm

日期

2026.06.11

工程名稱

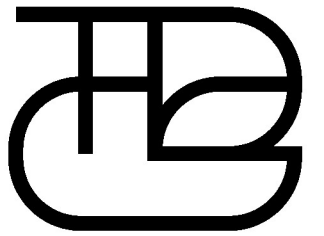
施工地址

審核

圖號

B-2

進場施工日期



TC Design Studio
樅擎設計工作室

新北市淡水區紅樹林路223號10樓之1
TEL / FAX (02) 2808-1805

圓山飯店
員工宿舍廊道 平立面圖

設計規劃

陳致同

比例 / 單位

1:100 / mm

日期

2026.06.11

工程名稱

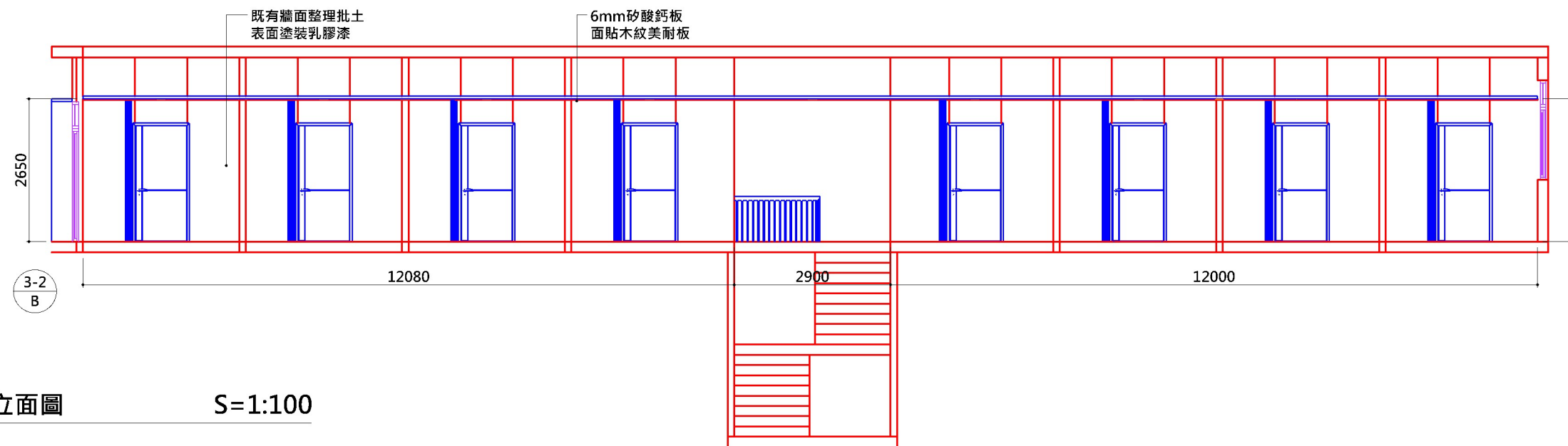
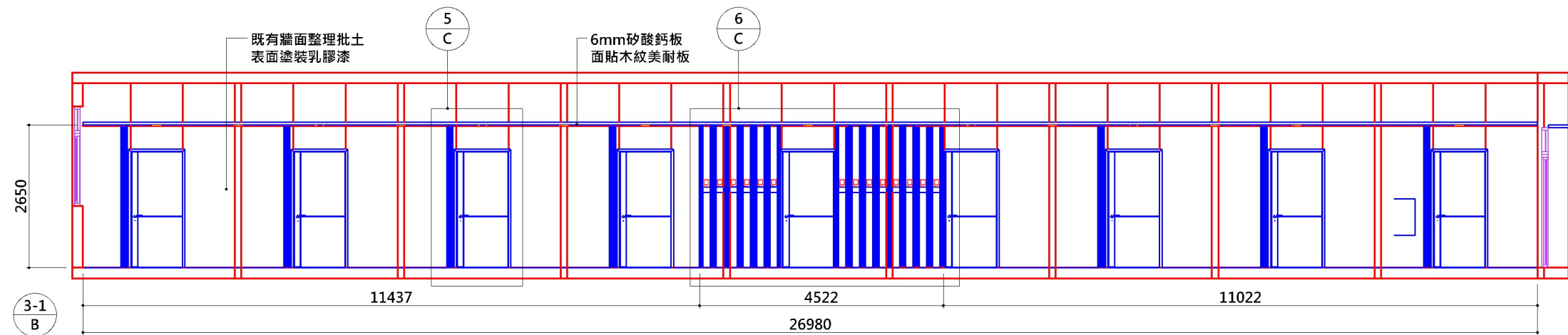
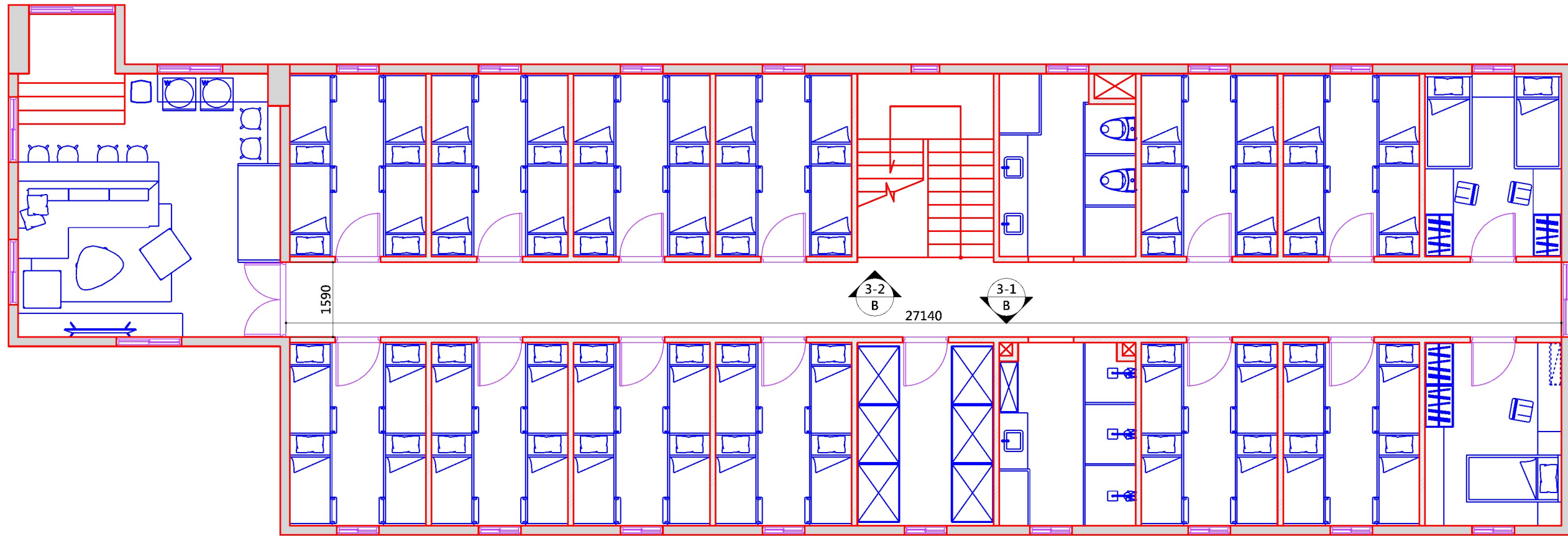
施工地址

審核

圖號

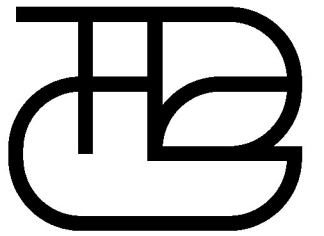
B-3

進場施工日期



3 員工宿舍廊道 平立面圖

S=1:100



TC Design Studio
樅擎設計工作室

新北市淡水區紅樹林路223號10樓之1
TEL / FAX (02) 2808-1805

圓山飯店
員工宿舍交誼廳 平立面圖

設計規劃

陳致同

比例 / 單位

1:40 / mm

日期

2026.06.11

工程名稱

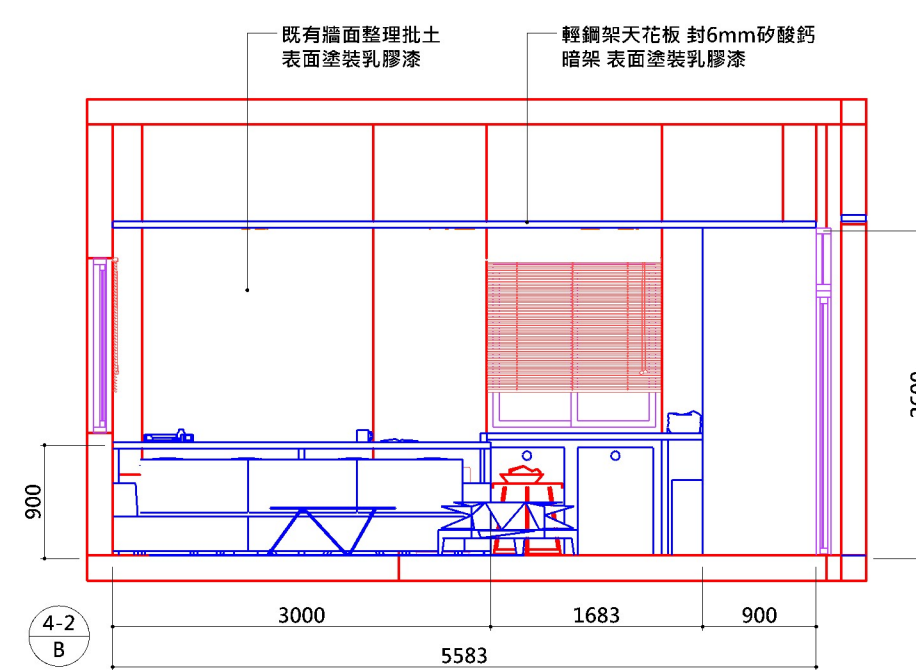
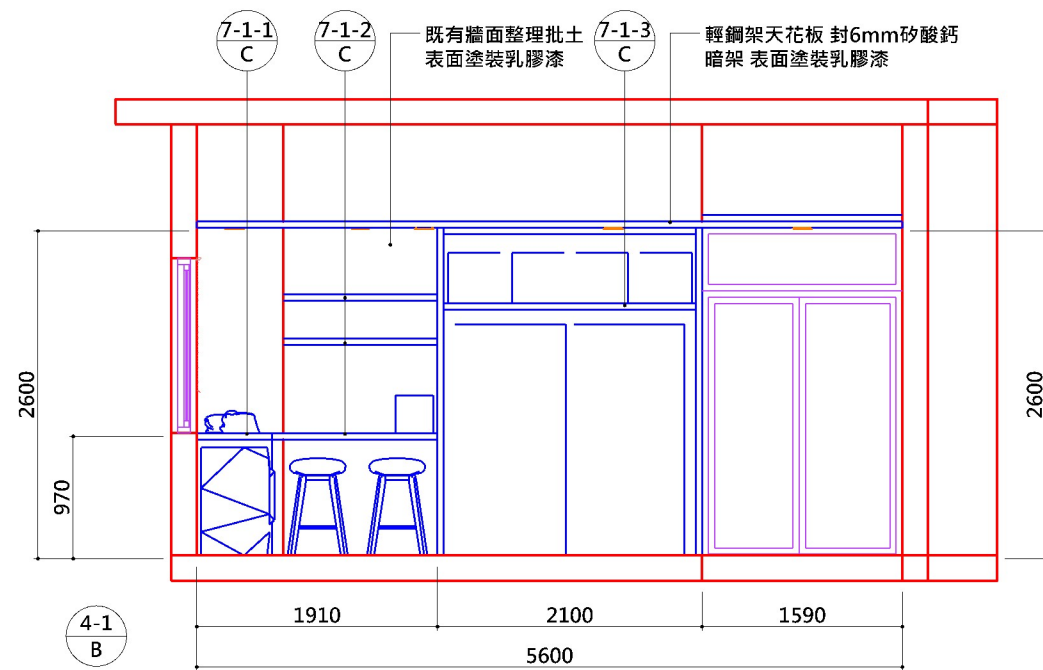
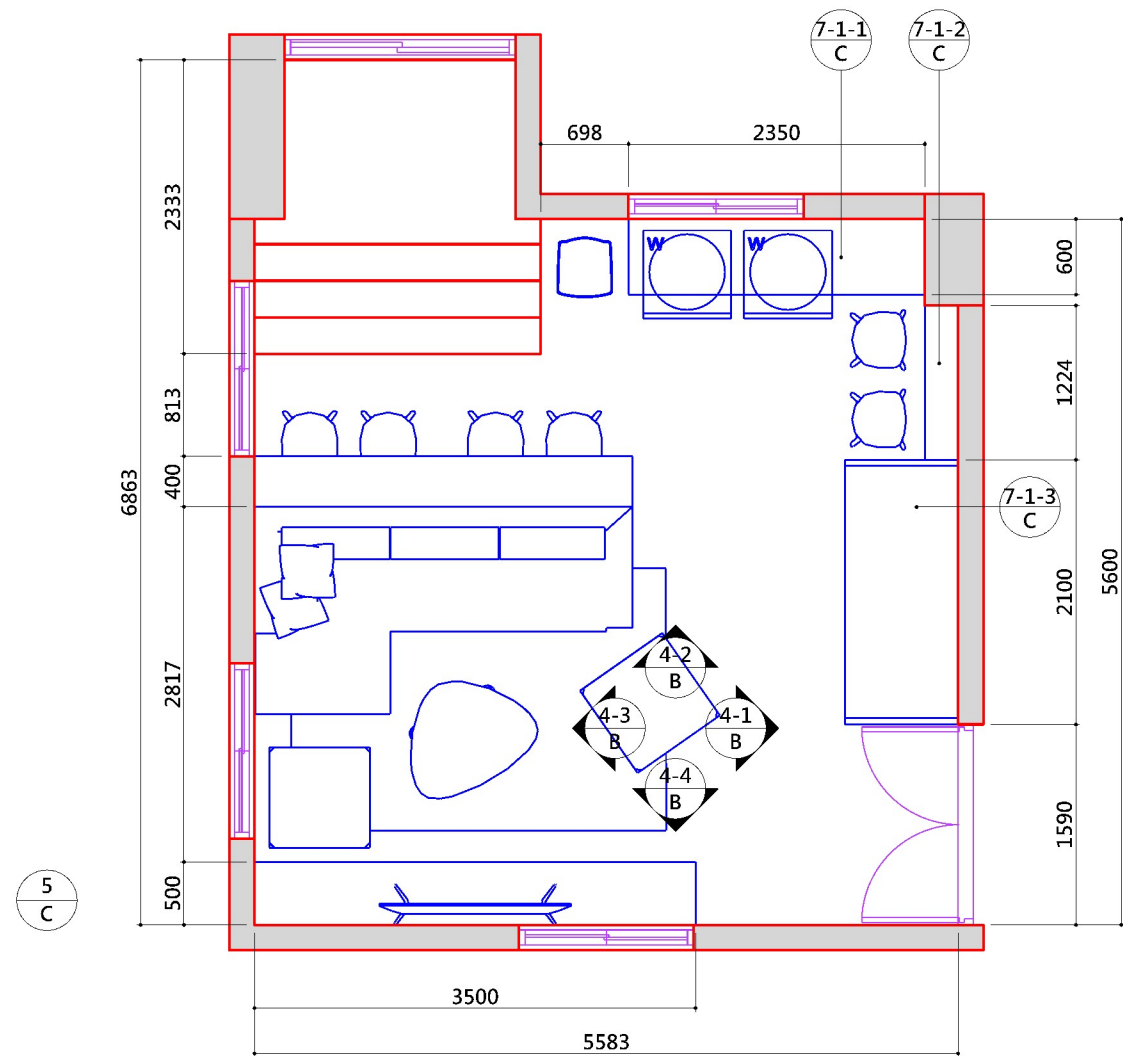
施工地址

審核

圖號

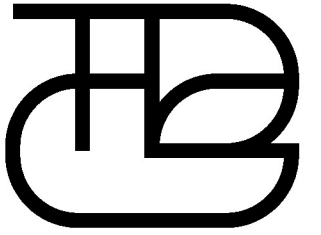
B-4-1

進場施工日期



4-1 員工宿舍交誼廳 平立面圖
B

S=1:40



TC Design Studio
 樅擎設計工作室

新北市淡水區紅樹林路223號10樓之1
 TEL / FAX (02) 2808-1805

圓山飯店
 員工宿舍交誼廳 平立面圖

設計規劃

陳致同

比例 / 單位

1:40 / mm

日期

2026.06.11

工程名稱

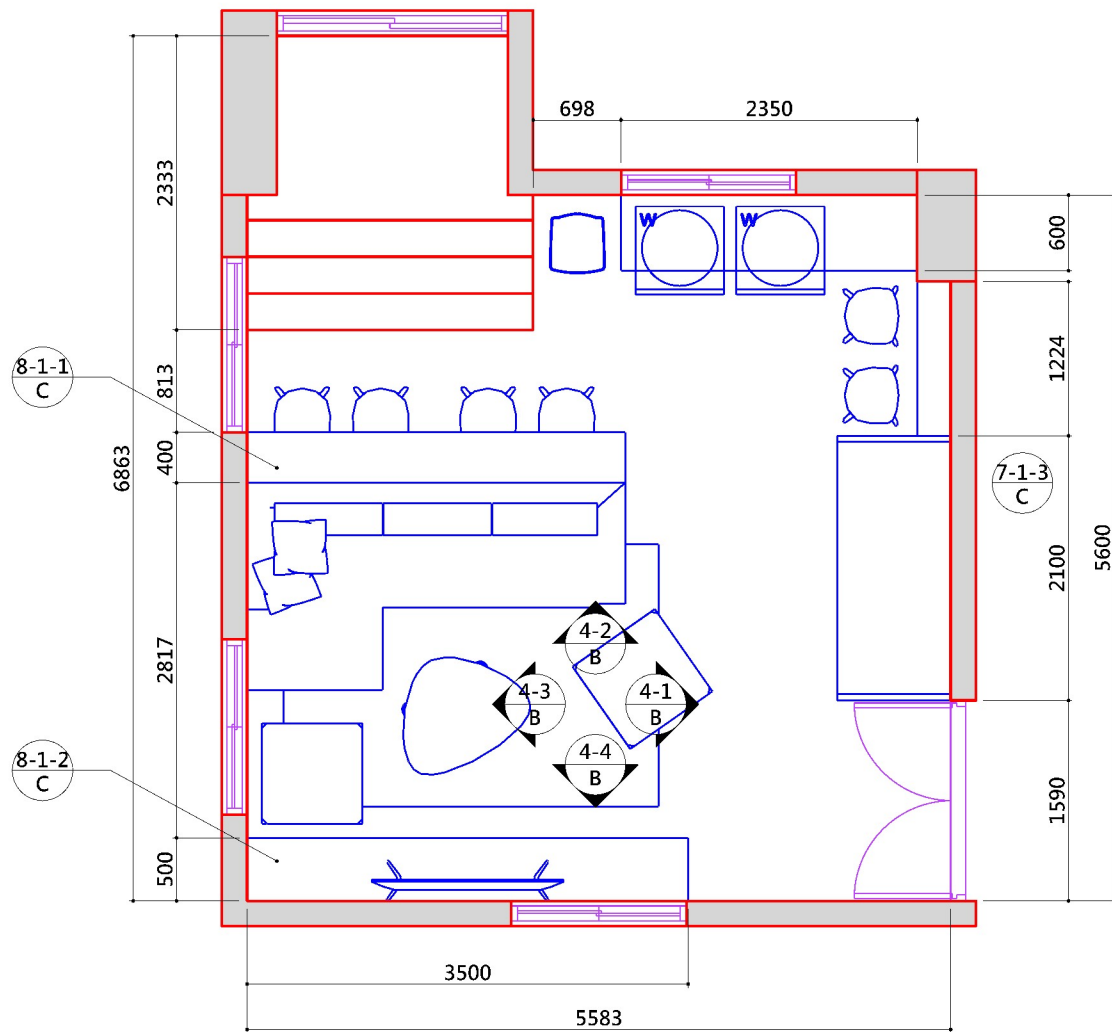
施工地址

審核

圖號

B-4-2

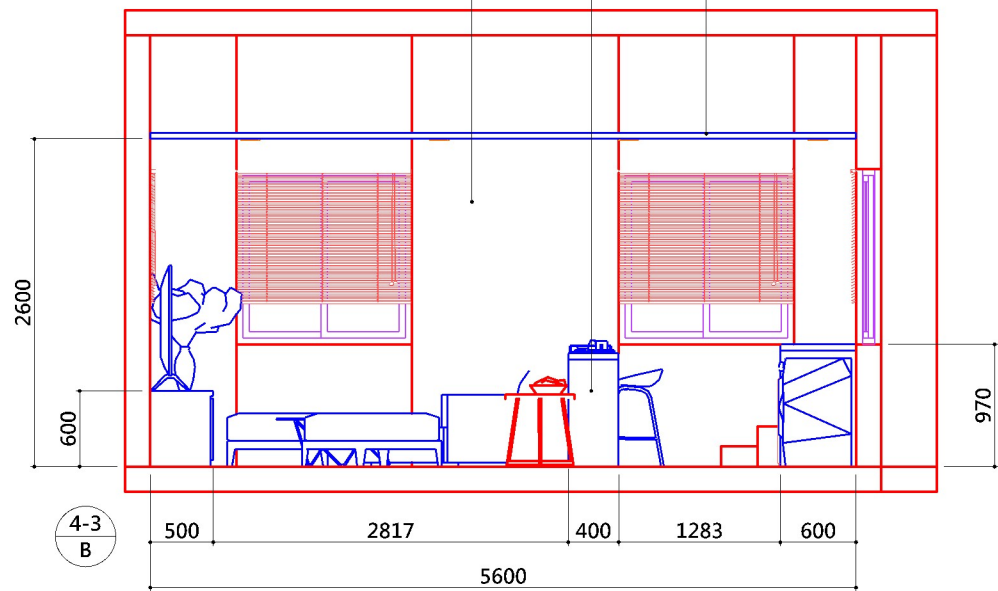
進場施工日期



既有牆面整理批土
 表面塗裝乳膠漆

8-1-1
 C

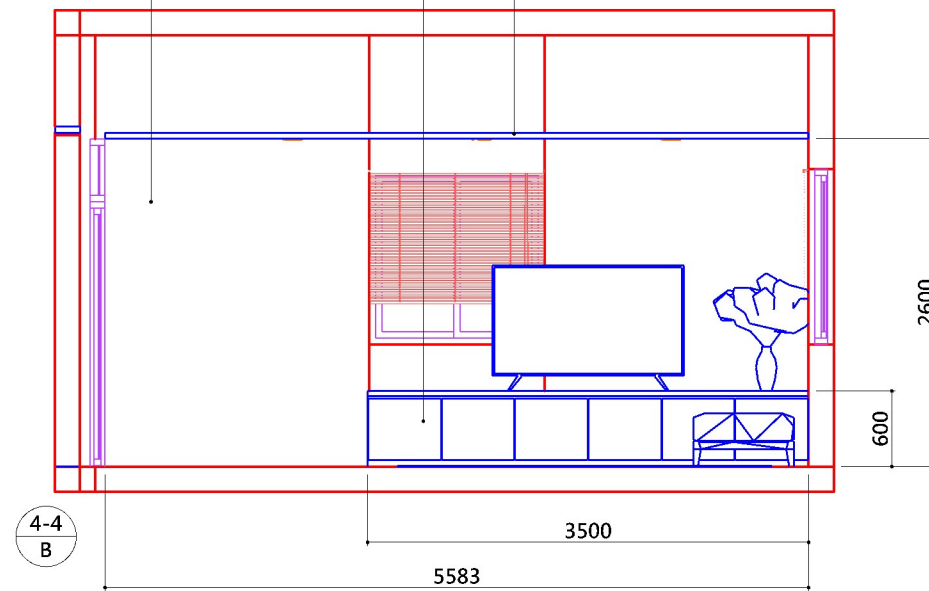
輕鋼架天花板 封6mm矽酸鈣
 暗架 表面塗裝乳膠漆



既有牆面整理批土
 表面塗裝乳膠漆

8-1-2
 C

輕鋼架天花板 封6mm矽酸鈣
 暗架 表面塗裝乳膠漆



4-2 員工宿舍交誼廳 平立面圖

S=1:40

A